

X5 FastMig

Більше, ніж просто відмінний зварний шов

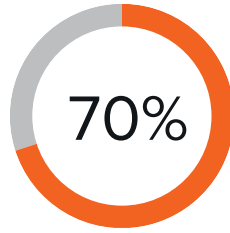






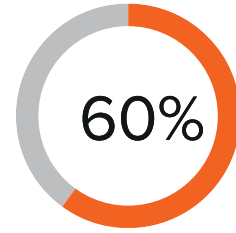
МОДУЛЬНА СИСТЕМА 360°

Універсальна промислова зварювальна система MIG/MAG, що охоплює MMA, строжку і TIG, прикладні аксесуари і вбудований цифровий зв'язок.



ПІДВИЩЕННЯ ПРОДУКТИВНОСТІ

Процеси MAX і Wise підвищують продуктивність дуги, збільшують швидкість зварювання, покращують контроль зварювальної ванни і знижують тепловкладення.



ШВИДКЕ НАЛАШТУВАННЯ

Weld Assist - це інструмент управління MIG/MAG, що швидко налаштовується. Просто виберіть тип з'єднання, положення зварювання і товщину матеріалу, і ви готові почати роботу.

Більше, ніж просто відмінний зварний шов

Розроблена і виготовлена у Фінляндії, X5 FastMig являє собою модульну універсальну промислову зварювальну систему, основна увага в якій приділяється високоефективному зварюванню MIG/MAG.

Варіанти процесу та обладнання, створені для простоти використання, адаптованості та виняткової якості зварювання, включають пакети для ручного, автоматичного й автоматичного імпульсного зварювання MIG/MAG, альтернативні пристрої подавання дроту, процеси MMA, стругання й TIG, системи подавання зі збільшеним радіусом дії, програмні інструменти для роботи з дугою та низку допоміжних аксесуарів.

Вбудований цифровий бездротовий зв'язок відкриває можливість використання знань про зварювання завдяки моделям X5 FastMig APC, включно з програмним забезпеченням для управління зварюванням і функціями цифрової технологічної карти зварювання (dWPS). Це дає переваги цифрової трансформації в основних операціях зварювання.



Створіть свою систему

X5 FastMig - це більше, ніж просто відмінне зварювання, це повністю модульне рішення для зварювання. Незалежно від того, чи виконуєте ви зварювання в цеху або на об'єкті, X5 FastMig створюється відповідно до ваших конкретних завдань.

Виберіть джерело струму 400 А або 500 А, ручне, автоматичне й автоматичне імпульсне зварювання, додаткове програмне забезпечення та спеціальні процеси роботи з дугою для чистих, високоякісних зварних швів, поліпшеного контролю зварювальної ванни і чудової продуктивності.

Візуалізація зварювальних робіт за допомогою цифрових інформаційних панелей, що підтримують якість зварювання, кваліфікацію персоналу та ведення документації.

360°

**УПРАВЛІННЯ
ЗВАРЮВАННЯМ**

**ПРОГРАМНЕ
ЗАБЕЗПЕЧЕННЯ ДЛЯ
ЗВАРЮВАННЯ**

ХМАРНИЙ СЕРВІС WELDEYE

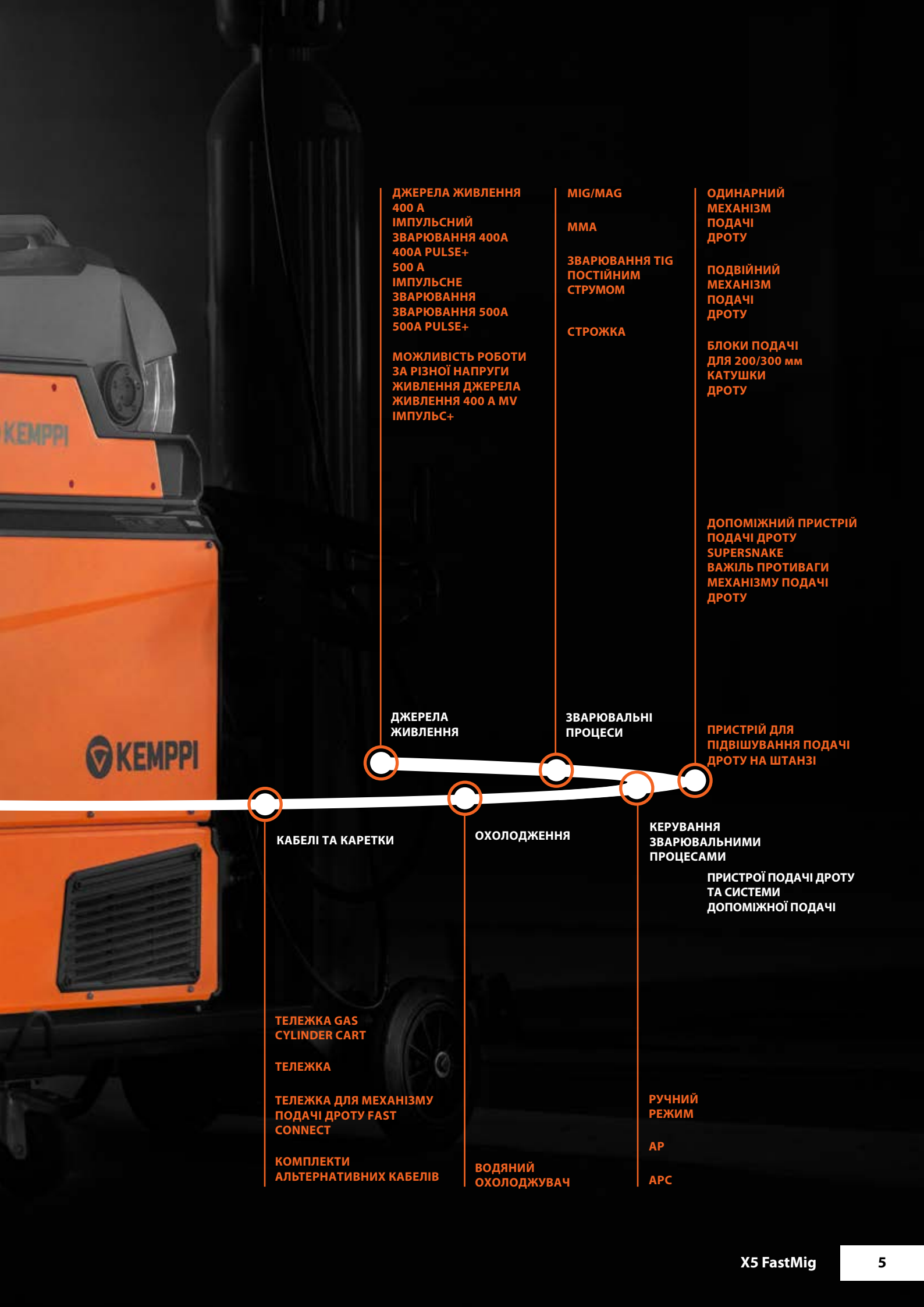
**ПРОГРАМНЕ
ЗАБЕЗПЕЧЕННЯ ДЛЯ
ЗВАРЮВАННЯ**

**ЦИФРОВІ ТЕХНОЛОГІЧНІ
КАРТИ ЗВАРЮВАННЯ**

**ПРОЦЕСИ ДУГОВОГО
ЗВАРЮВАННЯ MAX I
WISE**

WELDEYE ARCVISION

WELD ASSIST



ДЖЕРЕЛА ЖИВЛЕННЯ
400 А
ІМПУЛЬСНИЙ
ЗВАРЮВАННЯ 400А
400А PULSE+
500 А
ІМПУЛЬСНЕ
ЗВАРЮВАННЯ
ЗВАРЮВАННЯ 500А
500А PULSE+

МОЖЛИВІСТЬ РОБОТИ
ЗА РІЗНОЇ НАПРУГИ
ЖИВЛЕННЯ ДЖЕРЕЛА
ЖИВЛЕННЯ 400 А MV
ІМПУЛЬС+

MIG/MAG

MMA

ЗВАРЮВАННЯ TIG
ПОСТІЙНИМ
СТРУМОМ

СТРОЖКА

ОДИНАРНИЙ
МЕХАНІЗМ
ПОДАЧІ
ДРОТУ

ПОДВІЙНИЙ
МЕХАНІЗМ
ПОДАЧІ
ДРОТУ

БЛОКИ ПОДАЧІ
ДЛЯ 200/300 мм
КАТУШКИ
ДРОТУ

ДОПОМІЖНИЙ ПРИСТРІЙ
ПОДАЧІ ДРОТУ
SUPERSNAKE
ВАЖІЛЬ ПРОТИВАГИ
МЕХАНІЗМУ ПОДАЧІ
ДРОТУ

ПРИСТРІЙ ДЛЯ
ПІДВИШУВАННЯ ПОДАЧІ
ДРОТУ НА ШТАНЗІ

ДЖЕРЕЛА
ЖИВЛЕННЯ

ЗВАРЮВАЛЬНІ
ПРОЦЕСИ

КАБЕЛІ ТА КАРЕТКИ

ОХОЛОДЖЕННЯ

КЕРУВАННЯ
ЗВАРЮВАЛЬНИМИ
ПРОЦЕСАМИ

ПРИСТРОЇ ПОДАЧІ ДРОТУ
ТА СИСТЕМИ
ДОПОМІЖНОЇ ПОДАЧІ

ТЕЛЕЖКА GAS
CYLINDER CART

ТЕЛЕЖКА

ТЕЛЕЖКА ДЛЯ МЕХАНІЗМУ
ПОДАЧІ ДРОТУ FAST
CONNECT

КОМПЛЕКТИ
АЛЬТЕРНАТИВНИХ КАБЕЛІВ

ВОДЯНИЙ
ОХОЛОДЖУВАЧ

РУЧНИЙ
РЕЖИМ

AP

APC

Контролювати

Чудові інструменти полегшують виконання робочих завдань, а X5 FastMig пропонує спеціальні функції, які гарантують отримання результатів зварювання найкращої якості.



ЦИФРОВІ ТЕХНОЛОГІЧНІ КАРТИ ЗВАРЮВАННЯ

Автоматично встановлюйте і виконуйте зварювання в межах допустимих значень параметрів, використовуючи функцію цифрової технологічної карти зварювання, і отримуйте сповіщення про будь-які відхилення на дисплеї.



WELD ASSIST

Weld Assist налаштовує зварювальний апарат до 60% швидше, ніж у ручному режимі, на основі вашого вибору типу з'єднання, положення зварювання і товщини матеріалу.



TOUCH SENSE IGNITION (TSI)

Зводить до мінімуму розбризкування зварних швів і знижує потребу в очищенні після зварювання.



МЕХАНІЗМИ ПОДАЧІ ДРОТУ

Виберіть модель механізму подачі дроту, яка якнайкраще відповідає вашим потребам, зокрема механізм подачі дроту X5 з верхнім завантаженням для котушок дроту 300 мм, механізми подачі дроту для особливо важких умов експлуатації для котушок дроту 200 і 300 мм, а також рішення для забезпечення видалення та доступу SuperSnake GTX.

Завдяки надійним механізмам подачі дроту, швидкознімним роликam подачі дроту, кнопкам перевірки подачі дроту і газу, кінетичному гальму котушки і вбудованому освітленню корпусу можна знайти рішення для подачі дроту для будь-яких умов застосування.





POWERLOG

Дає змогу використовувати три альтернативні ступені рівня потужності під час зварювання, використовуючи стандартний тригер пальника для вибору рівня потужності відповідно до вимог вашої роботи.



АВТООХОЛОДЖЕННЯ ДЛЯ ЕКОНОМІЇ ЕНЕРГІЇ

Динамічне охолодження автоматично керує витратою повітря і часом роботи контуру охолодження залежно від тривалості зварювання, знижуючи споживання електроенергії і рівень шуму.



WELDEYE ARCVISION

Цифровий сервіс, який відстежує і записує час горіння дуги та параметри зварювання для кращого розуміння ваших зварювальних робіт. WeldEye ArcVision збирає необроблені дані в цифровому вигляді з під'єднаних зварювальних станцій і візуалізує їх у вигляді зрозумілих таблиць і графіків, які можна фільтрувати відповідно до різних завдань. Це інтегроване рішення в рамках «Індустрія 4.0» доступне для безкоштовного тестування та пробного періоду без будь-яких зобов'язань.



ТРАНСПОРТНІ ВІЗКИ

Виберіть один із дво- і чотириколісних варіантів візка, включно зі зберіганням зі швидким під'єднанням і транспортуванням пристроїв подавання дроту, інноваційним завантаженням газового балона на рівні підлоги, підвищеною безпекою та легшим переміщенням по цеху і майданчику.



WELD ASSIST

R004 Fe 1.2mm
Ar+18%CO₂ Fe
Rutil

3.0

Plate thickness

3mm

BACK NEXT

Покращений користувачький інтерфейс

Незалежно від того, чи вимагає ваша зварювальна робота фіксованих налаштувань параметрів, чи завдань зварювання, що змінюються, X5 FastMig забезпечує просте і точне управління процесом за допомогою низки функцій підтримки користувачів.

WELD ASSIST - це інструмент для швидкого налаштування. Просто виберіть тип з'єднання, положення зварювання і товщину матеріалу, і ви готові почати роботу. Weld Assist - це ідеальний засіб для навчання. Після застосування на практиці параметри, рекомендовані Weld Assist, також можна налаштувати вручну відповідно до індивідуальних переваг.

АВТОМАТИЧНЕ КАЛІБРУВАННЯ КАБЕЛЯ вимірює опір зварювального ланцюга і калібрує цифрові вимірювальні прилади, гарантуючи, що відображуване значення напруги дуги точно відповідає напрузі на зварювальному пальнику. Автоматичне калібрування є стандартною функцією всіх систем X5 FastMig, що вкрай важливо для точної відповідності технологічній карті зварювання.

Використовувати **КАНАЛИ ПАМ'ЯТІ** для запису часто використовуваних налаштувань для подальшого використання. Механізми подачі дроту AP і APC включають 100 каналів пам'яті. Усі значення параметрів чітко вказані під час прокручування.

ЦИФРОВА ТЕХНОЛОГІЧНА КАРТА зварювання використовує всі переваги цифрової платформи X5 FastMig. Функція цифрової технологічної карти зварювання (dWPS) забезпечує точне дотримання специфікацій процедури зварювання і відображення відхилень на екрані. Цифрова технологічна карта зварювання є частиною модуля Kemppi WeldEye Welding Procedures, доступного за безкоштовною 3-місячною тестовою і пробною ліцензією.

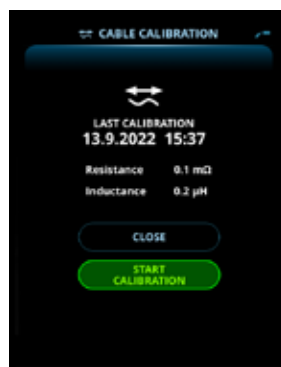
РЕЗЕРВНЕ КОПІЮВАННЯ ТА ВІДНОВЛЕННЯ USB дає змогу копіювати та записувати налаштування системи та канали пам'яті через USB-порт X5 FastMig, зберігати їх для безпеки або спільно використовувати з іншим обладнанням для цілей віддзеркалення.

ПЕРСОНАЛІЗОВАНА ЗАСТАВКА

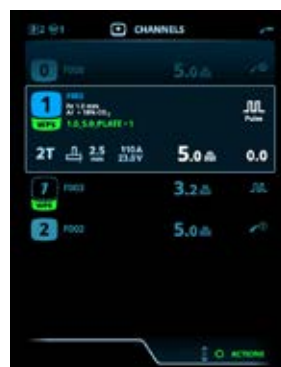
Ця функція дає змогу завантажувати логотип вашої компанії або улюблене зображення, щоб персоналізувати заставку X5 FastMig.



Weld Assist



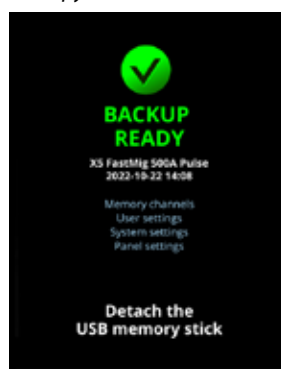
Автоматичне калібрування кабелю



Канали пам'яті



Цифрові технологічні карти зварювання



Резервне копіювання та відновлення USB



Персоналізована заставка

Для швидкого і точного налаштування параметрів зварювання виберіть ручну панель керування або панель керування з кольоровим TFT-дисплеєм.

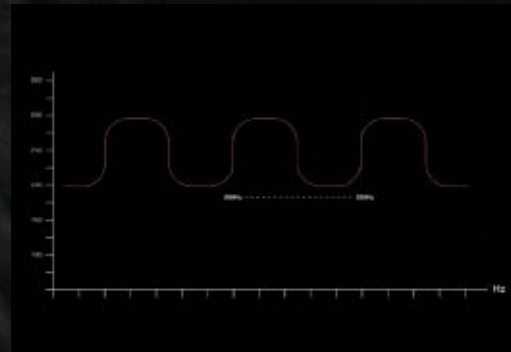
Великий кольоровий графічний TFT-дисплей, оснащений додатковими функціями, встановлений на моделях механізмів подачі дроту AP і APC, може працювати в ручному, автоматичному режимах налаштування або в режимі Weld Assist.

Робіть можливим те, що здається неможливим

Для складних випадків використання та відповідальних виробничих завдань нові процеси MAX забезпечують збільшену швидкість переміщення, покращений контроль зварювальної ванни та зменшене тепловкладення без необхідності використання додаткового кабелю контролю рівня напруги. Нові процеси MAX доповнюють модифіковані процеси дугового зварювання Wise, що вже стали ефективними, щоб зробити неможливе можливим.

MAX SPEED

MAX Speed збільшує швидкість переміщення на 70 %* порівняно з традиційними імпульсним процесом або процесами зі струменевим перенесенням металу. Цей процес утворює чисті, якісні зварні шви, ефективно скорочуючи трудовитрати і витрати на зварювання. Процес MAX Speed розроблений для зварювання звичайної та нержавіючої сталі в положеннях PA і PB.



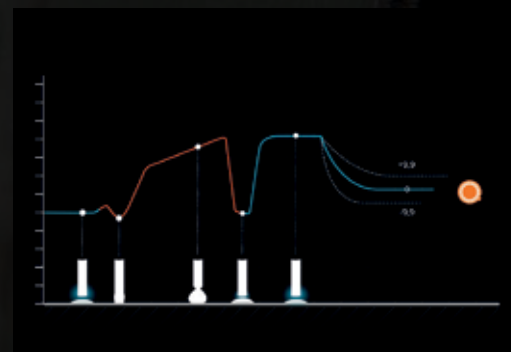
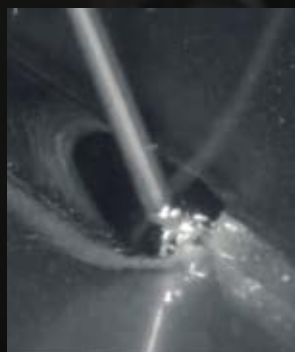
MAX POSITION

Процес MAX Position допомагає керувати гравітаційним впливом на розплавлену зварювальну ванну. Він ідеально підходить для заповнювального й облицювального зварювання на підйом (PF) під час роботи з алюмінієм, а також вуглецевою і нержавіючою сталлю завдяки підвищенню контролю і впевненості.



MAX COOL

Процес зварювання **MAX Cool** зменшує тепловкладення на 32 %, що покращує контроль під час зварювання, де надмірно високі температури негативно впливають на стабільність зварювальної ванни та збільшують деформацію з'єднання. Цей процес ідеально підходить для різноманітних застосувань, включно з роботою з тонким листом, зварюванням кореня шва, перекриттям зазорів і з'єднанням тонких екструдованих профілів із твердими присадними матеріалами Fe, нерж. сталь, CuAl8 і CuSi3.



* Максимальні швидкості переміщення, виміряні в автоматизованих і напівавтоматичних режимах «нерж. сталь». Зменшення швидкості застосовується під час ручного зварювання і зварювання сталевих деталей.

Див. додаткові відомості про процеси дугового зварювання

kemp.cc/special-processes/com



Дотягнутися, зварити, перемістити

Зварювальні роботи різняться за віддаленням, простотою доступу, висотою і відстанню. Модульна конструкція X5 FastMig дає змогу використовувати альтернативні конфігурації обладнання для швидко мінливих умов, великих майданчиків і різних завдань зварювання. Механізми подачі дроту є ключовим компонентом вашої системи, і X5 FastMig пропонує низку компактних і легких варіантів, що підтримують розміри котушок дроту 200 мм і 300 мм, з ручним керуванням, а також у версіях з керуванням AP і APC. Версії з верхнім завантаженням моделі 300 мм і бічним завантаженням HD300 мм оснащені світлодіодними робочими лампами, що самозаряджаються.



Додаткова захисна металева рама для механізму подачі дроту 200 мм, що працює у важких умовах, забезпечує додаткову надійність в екстремальних завданнях.



Механізми подачі дроту підвищеної міцності для котушок дроту діаметром 200 мм і 300 мм забезпечують додаткову надійність в екстремальних умовах. Моделі механізму подачі дроту HD 300 мм у стандартній комплектації оснащені вбудованими світлодіодними робочими лампами, що самозаряджаються.

Чотирикільсний візок механізму подачі дроту вирізняється конструкцією «швидкого з'єднання», що дає змогу легко стикувати його зі стандартними джерелами живлення X5 FastMig, забезпечуючи безпечне зберігання і транспортування на рівні землі.



SuperSnake GTX

Рішення для подачі дроту на велику відстань і зварювання у важкодоступних місцях

SuperSnake GTX збільшує радіус дії стандартних зварювальних пальників MIG з під'єднанням за стандартом Euro і гарантує просте, а також ефективне подання присадного дроту на відстань від основного механізму подавання дроту.

SuperSnake GTX полегшує зварювання у важкодоступних умовах, де використовувати стандартне зварювальне обладнання неможливо.

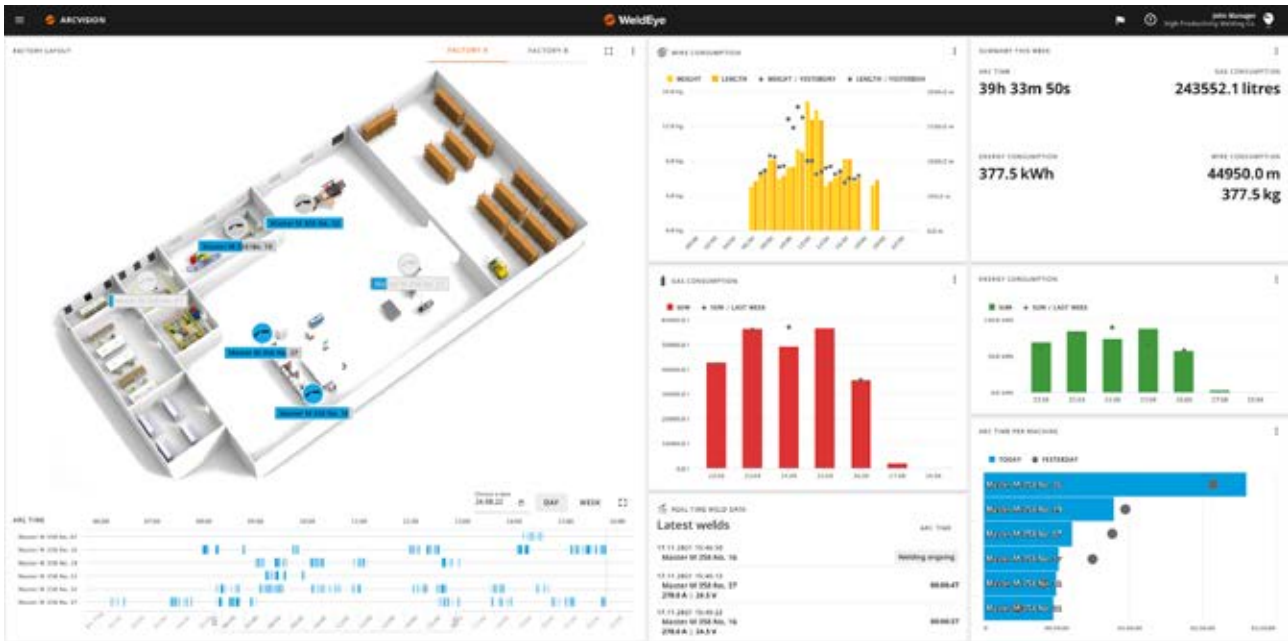
Ідеально підходить для зварювання на великих об'єктах, де переміщення обладнання, подача дроту на велику відстань і зварювання у важкодоступних місцях значно ускладнюють роботу.

Для отримання інформації про рекомендовану модель SuperSnake, а також вказівок щодо варіантів застосування та обраного процесу зварювання вивчіть керівництво користувача X5 FastMig.

Докладніше про допоміжний пристрій подачі дроту SuperSnake:

kemp.cc/super-snake/com





Навіть просте рішення для моніторингу продуктивності зварювання забезпечує суттєві для більшості компаній переваги та дає змогу оптимізувати планування робочих процесів у зварювальному виробництві.

WeldEye ArcVision

Відстеження часу горіння дуги та параметрів зварювання

WeldEye ArcVision - це інтегроване рішення, яке відповідає концепції четвертої промислової революції («Індустрії 4.0»), яке відстежує і записує час горіння дуги і параметри зварювання для точного аналізу ефективності зварювальних робіт. Необроблені дані збираються в цифровому вигляді з під'єднаних зварювальних станцій і завантажуються через бездротову* мережу в WeldEye ArcVision. Потім дані візуалізуються у вигляді зрозумілих таблиць і графіків, які можна фільтрувати з урахуванням різних потреб і зручно переглядати у веб-браузері ноутбука.



Активуйте безкоштовну пробну ліцензію WeldEye ArcVision на три місяці без будь-яких зобов'язань. Пробна ліцензія містить модуль зварювальних процедур WeldEye, що дає змогу спробувати функцію цифрової технологічної карти зварювання (dWPS) для X5 FastMig.

Дізнайтеся більше на weldeye.com

Чи знаєте ви, як використовується ваше зварювальне обладнання?

WeldEye ArcVision автоматично збирає такі дані з усіх підключених зварювальних станцій без втручання з боку користувачів:

- час горіння дуги за годину, день, тиждень або місяць;
- зварювальні параметри (A; V);
- витрата присадного дроту (кг);
- споживання енергії (кВтг).

Зрозуміле візуальне представлення даних спрощує виробничий аналіз:

- дані на рівні окремої зварювальної станції та інформація про останні зварні шви;
- порівняльні уявлення часу горіння дуги;
- використання зварювальних апаратів на схемі цеху в режимі реального часу;
- інформація про конкретні апарати, наприклад, компонування обладнання, версії програмного забезпечення;
- параметри налаштування головного екрана з віджетами.

* Моделі механізму подачі дроту X5 APC можуть бути підключені до WeldEye ArcVision.

ТЕХНИЧНІ ХАРАКТЕРИСТИКИ

X5 POWER SOURCE		400	400 PULSE	400 PULSE+	400 MV PULSE+
Напруга трифазної мережі, 50/60 Гц		380...460 В ±10 %	380 - 460 ±10 %	380 - 460 ±10 %	220 - 230 ±10 % 380 - 460 ±10 %
Допустиме навантаження при 40 °С	ПВ 40 % ПВ 60 % ПВ 100 %	- 400 А 350 А	- 400 А 350 А	- 400 А 350 А	400 @ [220 - 230 В] 400 @ [380 - 460 В] 350
Діапазон зварювального струму та напруги	MIG MMA TIG	15 А/12 В ... 400 А/42 В 15 А/10 В ... 400 А/42 В 15 А/1 В ... 400 А / 42 В	15 А/10 В ... 400 А / 50 В 15 А/10 В ... 400 А / 50 В 15 А/1 В ... 400 А / 50 В	15 А/10 В ... 400 А / 50 В 15 А/10 В ... 400 А / 50 В 15 А/1 В ... 400 А / 50 В	15 А/10 В ... 400 А / 45 В 15 А/10 В ... 400 А / 45 В 15 А/1 В ... 400 А / 45 В
Діапазон робочих температур		-20...+40 °С	-20...+40 °С	-20...+40 °С	-20...+40 °С
Діапазон температури зберігання		-40...+60 °С	-40...+60 °С	-40...+60 °С	-40...+60 °С
Клас електромагнітної сумісності		A	A	A	A
Клас захисту		IP23S	IP23S	IP23S	IP23S
Зовнішні розміри, довжина x ширина x висота		750 x 263 x 456 мм	750 x 263 x 456 мм	750 x 263 x 456 мм	750 x 263 x 456 мм
Маса без додаткового обладнання		39,0 кг	39,5 кг	39,5 кг	39,5 кг

X5 POWER SOURCE		500	500 PULSE	500 PULSE+
Напруга трифазної мережі, 50/60 Гц		380...460 В ±10 %	380...460 В ±10 %	380...460 В ±10 %
Допустиме навантаження при 40 °С	ПВ 60 % ПВ 100 %	500 А 430 А	500 А 400 А	500 А 400 А
Діапазон зварювального струму та напруги	MIG MMA TIG	15 А/10 В ... 500 А/47 В 15 А/10 В ... 500 А/47 В 15 А/1 В ... 500 А / 47 В	15 А/10 В ... 500 А/50 В 15 А/10 В ... 500 А/50 В 15 А/1 В ... 500 А / 50 В	15 А/10 В ... 500 А/50 В 15 А/10 В ... 500 А/50 В 15 А/1 В ... 500 А / 50 В
Діапазон робочих температур		-20...+40 °С	-20...+40 °С	-20...+40 °С
Діапазон температури зберігання		-40...+60 °С	-40...+60 °С	-40...+60 °С
Клас електромагнітної сумісності		A	A	A
Клас захисту		IP23S	IP23S	IP23S
Зовнішні розміри, довжина x ширина x висота		750 x 263 x 456 мм	750 x 263 x 456 мм	750 x 263 x 456 мм
Маса без додаткового обладнання		39,5 кг	39,5 кг	39,5 кг

МЕХАНІЗМ ПОДАЧІ ДРОТУ X5 WIRE FEEDER	200	300	300HD	Охолоджувач X5	Охолоджувач	Охолоджувач MV
Роз'єм пальника	Euro	Euro	Euro	Потужність охолодження при 1 л/хв	1,1 кВт	1,0 кВт
Механізм подачі дроту	4-роликівий, один двигун	4-роликівий, один двигун	4-роликівий, один двигун	Рекомендована охолоджувальна рідина	MGP 4456 (суміш Kemppi)	MGP 4456 (суміш Kemppi)
Діаметр подавальних роликів	32 мм	32 мм	32 мм	Об'єм резервуара	3 л	3 л
Присадний дріт	Fe 0,8 ... 1,6 мм Ss 0,8 ... 1,6 мм Mn/Fc 0,8 ... 2,0 мм Al 0,8 ... 2,4 мм	Fe 0,8 ... 2,0 мм Ss 0,8 ... 2,0 мм Mn/Fc 0,8 ... 2,4 мм Al 0,8 ... 2,4 мм	Fe 0,8 ... 2,0 мм Ss 0,8 ... 2,0 мм Mn/Fc 0,8 ... 2,4 мм Al 0,8 ... 2,4 мм	Діапазон робочих температур (з рекомендованою охолоджувальною рідиною)	-10...+40 °С	-10...+40 °С
Швидкість подачі дроту	0,5 ... 25 м/хв	0,5 ... 25 м/хв	0,5 ... 25 м/хв	Діапазон температури зберігання	-40...+60 °С	-40...+60 °С
Маса котушки дроту (макс.)	5 кг	20 кг	20 кг	Клас електромагнітної сумісності	A	A
Діаметр котушки дроту (макс.)	200 мм	300 мм	300 мм	Клас захисту (встановлене обладнання)	IP23S	IP23S
Тиск захисного газу (макс.)	0,5 МПа	0,5 МПа	0,5 МПа	Маса без додаткового обладнання	14,3 кг	15,7 кг
Діапазон робочих температур	-20...+40 °С	-20...+40 °С	-20...+40 °С			
Діапазон температури зберігання	-40...+60 °С	-40...+60 °С	-40...+60 °С			
Клас електромагнітної сумісності	A	A	A			
Клас захисту	IP23S	IP23S	IP23S			
Габаритні розміри (Д x Ш x В)	565 x 218 x 339 мм	650 x 230 x 410 мм	670 x 240 x 465 мм			
Маса без додаткового обладнання	9,7 кг	10,9 кг	14,4 кг			

КОНФІГУРАЦІЇ МОДЕЛІ

X5 FastMig дає змогу використовувати різні конфігурації системи для різних завдань. Допустимі всі комбінації джерела живлення і механізму подавання дроту X5, і вони дають змогу виконувати зварювання, але для доступу до всіх функцій кожного варіанту конфігурації необхідно дотримуватися рекомендацій з налаштування, представлених у таблиці нижче.

Мінімальні вимоги до конфігурації X5 FastMig для кожної системи (ручної/автоматичної/імпульсної).

	X5 FASTMIG MANUAL ⁽¹⁾	X5 FASTMIG AUTO ⁽²⁾	X5 FASTMIG PULSE ⁽³⁾
Механізм подачі дроту	X5 Wire Feeder 200 Manual	Механізм подачі дроту X5 300 AP	Механізм подачі дроту X5 300 AP
	X5 Wire Feeder 300 Manual	Механізм подачі дроту X5 300 APC	Механізм подачі дроту X5 300 APC
	Механізм подачі дроту X5 HD300 M	Механізм подачі дроту X5 HD300 AP	Механізм подачі дроту X5 HD300 AP
		Механізм подачі дроту X5 HD300 APC	Механізм подачі дроту X5 HD300 APC
Джерело живлення	Джерело живлення X5 Power Source 400	Джерело живлення X5 Power Source 400	Джерело живлення X5 400 Pulse
	Джерело живлення X5 Power Source 500	Джерело живлення X5 Power Source 500	Джерело живлення X5 400 Pulse+
			Джерело живлення X5 500 Pulse
			Джерело живлення X5 500 Pulse+
			Джерело живлення X5 400 MV Pulse+

1) Обладнання X5 FastMig Manual призначене для зварювання з ручним керуванням.

2) Обладнання X5 FastMig Auto також дає змогу виконувати автоматичне зварювання 1-MIG з додатковими зварювальними процесами як опція.

3) Обладнання X5 FastMig Pulse також дає змогу виконувати автоматичне зварювання 1-MIG та імпульсне зварювання з додатковими зварювальними процесами як опцію.

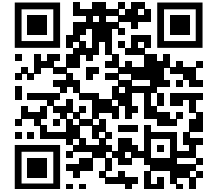
Див. додаткові технічні характеристики:

➤ kemp.cc/x5/manuals



Див. інформацію для

➤ замовлення: kemp.cc/x5/product-codes



QR CODE



Кожен пульт X5 FastMig має унікальний QR-код. Він забезпечує зручний доступ до всієї важливої інформації, включно з номером обладнання, серійним номером, технічними характеристиками, кодами замовлень, витратними матеріалами, інструкціями з експлуатації, вебсайтами та контактними даними місцевих дилерів і майстерень. Для доступу до всієї цієї інформації достатньо один раз відсканувати код мобільним пристроєм.

Designed for welders

Загально визнаний лідер на ринку дугового зварювання. Кемпрі - провідний розробник у галузі дугового зварювання. Ми постійно створюємо нові технології зварювання, що підвищують якість і продуктивність праці. Кемпрі постачає інноваційні продукти, цифрові рішення та послуги для професіоналів - від промислових зварювальних компаній до індивідуальних підрядників. Нашим керівним принципом є зручність використання та надійність продукції. Завдяки партнерській мережі, що охоплює понад 70 країн світу, ми враховуємо особливості роботи в кожному регіоні. Штаб-квартира Кемпрі розташована у місті Лахті, Фінляндія. Близько 800 експертів працюють на підприємствах Кемпрі в 16 країнах світу; річний дохід компанії становить 195 млн євро.

Kemppi – Designed for welders

www.kemppi.com

