

БУДУЩЕЕ ЗА МОЩНЫМ СУДНОМ

Buster[®]

Buster Boats

ТОЧНОСТЬ СВАРКИ МИРОВОГО КЛАССА

C X8 MIG Welder

2017

Никогда не терять ритм

Buster Boats - известный производитель лодок, лидер рынка в своей отрасли. Их продукция прошла все научно-исследовательские испытания и опытно-конструкторские разработки, она отличается высокой надежностью, легкостью в уходе и обслуживании. Такие инновационные решения от Kemprri как X8 MIG Welder и WeldEye – программное обеспечение для управления сварочным процессом, стали значимыми на пути к успеху Buster Boats.



Производство Buster Boats принадлежит компании Inha Works, которая расположена в Эхтяри, Южной Остроботнии, в Финляндии. Ассортимент лодок включает судна длиной от четырех до девяти метров и более, с мощностью от 2 до 700 лошадиных сил. «Секрет успеха Buster Boats заключается в хорошем качестве продукта и активной работе над усовершенствованием его мощности» - комментирует начальник производства Buster Boats Гарри Хинтала.

История создания Buster Boats начинается с 1976 года, когда компания Fiskars решила перенести производство лодок из компании Kellokoski Works в Inha Works. Долговечность, безопасность и простота в использовании были взяты за основу при разработке новой серии лодок. Первые экземпляры представили летом 1976 года под названием Fiskars 12 и Fiskars 14. В следующем году это направление назвали Buster. Тогда и была создана серия из 60 Mini Busters, позже она дополнилась моделями Buster, Buster R и Work Buster.

Еще тогда компания начала экспортировать производимый товар в Швецию, Норвегию и страны Центральной Европы. Спустя время, почти 125,000 лодок были изготовлены Buster Boats для яхтсменов со всего мира. Buster заслужили доверие как обычных любителей, так и профессионалов.



Подъем Buster Boats

Сегодня, свыше 70% продукции Buster Boats экспортируется из Финляндии. Inha Works – крупнейший европейский производитель катеров, и Buster, с его статусом и успешным проведением многих испытаний, стал самым популярным брендом лодок в скандинавских странах (преимущественно в Финляндии, Норвегии и Швеции). Buster Boats разрабатывает свой продукт так, чтобы он смог выдержать самые жесткие условия эксплуатации: судна используются для плавания вокруг Северного мыса от Ледовитого океана до Атлантики.

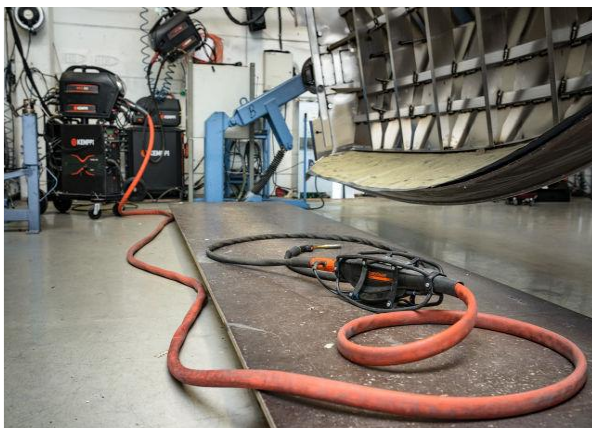


В Inha Works, в Эхтяри, работают около 150 человек из которых 30 сварщиков. Киммо Мультањеми, бригадир участка производства лодок, контролирует весь сварочный процесс и его конечный результат. «На данный момент, мы имеем около 70 сварочных аппаратов», - объясняет Киммо Мультањеми. Компания использует MIG и TIG сварку. Например, TIG сварка применяется при сборке наружной части лодки для того,

чтобы швы выглядели аккуратней. «Клиенты ценят высокое мастерство наших специалистов»,- говорит Мультањеми. Чтобы оправдать ожидания клиентов, сварщик должен иметь подходящие инструменты и средства для выполнения своей работы. «Сварку необходимо проводить первоклассным оборудованием. Одна из основных задач в работе – поддержание рабочего места в чистоте и порядке. Кроме того, все сварщики должны быть тщательно подготовлены – контроль их квалификации проводится регулярно. Мы ежедневно ведем контроль качества каждой лодки»,- объясняет Мультањеми. «Главная причина сотрудничества с компанией Kemprı – хорошее качество, надежность и отличное обслуживание клиентов. Наши сварщики с удовольствием работают с аппаратами Kemprı, поскольку всегда есть обратная связь со службой поддержки, которая прислушивается к их пожеланиям»,- добавляет Мультањеми.

По словам Киммо Мультањеми, ключевые факторы успеха для Buster Boats – это высокое качество и верность традициям. Этими критериями Buster Boats руководствуется и при выборе партнера: «Наше сотрудничество с компанией Kemprı прошло долгий путь, именно поэтому мы решили не сворачивать с этой дороги. Kemprı был и есть для нас надежным поставщиком. Мы хотим совершенствовать наш продукт совместно с Kemprı». Мультањеми высоко оценивает значение новых инновационных разработок в проведении сварочных работ. «Я всегда придерживался мнения: облегчая работу сварщика - я упрощаю свою работу». Воплощением этой теории в жизнь стало

использование SuperSnake: работу первого механизма на двух разных производственных линиях испытали в Inha Works. После эксплуатации на протяжении месяца, сварщики, приняв окончательное решение, одновременно связались с Мультианьями и Kemppi.



«Специалисты одобрили оборудование. Сегодня мы используем SuperSnake в производстве новой модели лодки «Фантом», - резюмирует Мультианьями.

X8 MIG Welder

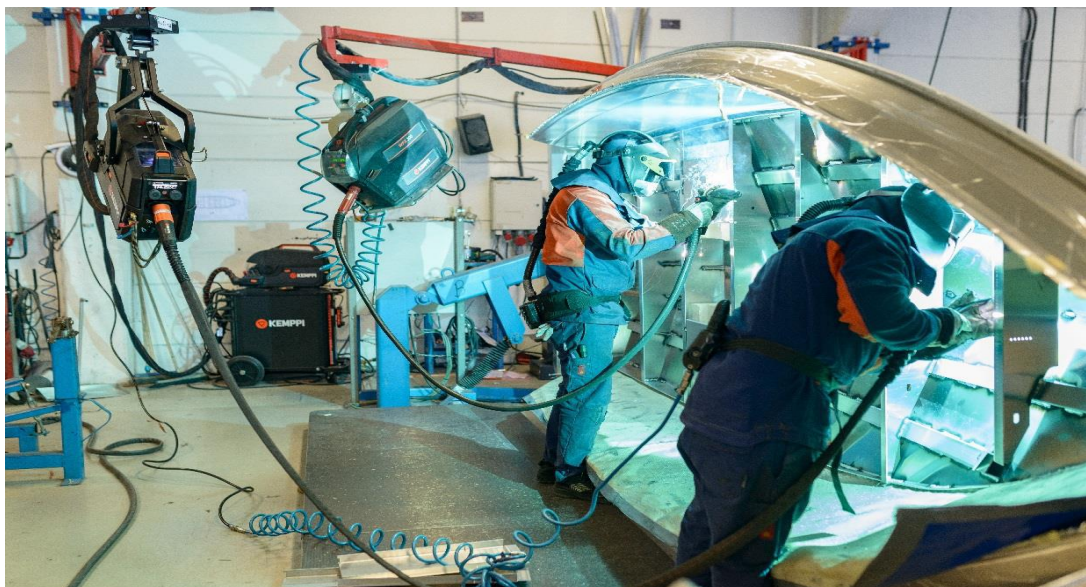
Новинку Kemppi X8 MIG Welder тепло встретили в Inha Works. Выдающаяся производительность и улучшения в эксплуатации произвели впечатление.

X8 MIG Welder разработан так, чтобы удовлетворить самые высокие требования при проведении продуктивной и качественной сварки. Эта система обеспечивает непревзойденную производительность, удобна в использовании и управлении промышленной сваркой, содержит новейшие IT-технологии. X8 MIG Welder состоит из уникального высокотехнологичного обновленного источника питания с устройством подачи проволоки, эргономичных сварочных горелок, системы интеллектуальной сварки, наплавки, пайки, установленного программного обеспечения и единственной в своем роде панели управления для тотального контроля сварки, в том числе – новые функции цифровых WPS. Беспроводное управление – быстрое и простое решение для изменения в настройках системы, корректировки параметров сварки или просмотра WPS-контента, который не был доступен ранее. С панели управления вся система может работать уверенно и продуктивно.

«Все, что мы ожидали получить от X8 MIG – мы получили. Это новейшие технологии в процессе управления сваркой», - поясняет Мультианьями. Например, беспроводной интерфейс пользователя X8, источник питания и панель управления позволяют без лишних усилий установить параметры и настроить оборудование со сварочного поста, не покидая зону проведения работы. «Наш первый опыт в работе с X8 MIG Welder был положительным», - добавляет Мультианьями. Кроме того, на протяжении многих лет Buster Boats использовал в производстве ручную сварку, где каждая настройка проводилась индивидуально. Внедрение программы WeldEye позволило перенести управление сварочным процессом в Inha Works, позволяя управлять качеством сварки гораздо эффективней.



Мультаньеми говорит о том, что ручная сварка не может производиться более ускоренными темпами, а Inha Works высоко ценит практичность, что помогает экономить время при проведении работы. При создании лодок экономия одной минуты может привести к уменьшению в общем объеме времени производства на 2000 минут за год. «Много маленьких ручьев создают одну большую реку», - метко замечает Мультаньеми. Он объясняет, что Inha Works открыто проанализировала весь процесс сварки. Как результат, были сделаны выводы о том, что все работники с точностью до минуты знают, сколько времени они тратят на каждую операцию. Это позволяет повысить производительность труда в Inha Works.



Новый уровень практичности и эффективности

Высокое качество сварки требует тщательной подготовки. В сравнении со стандартным оборудованием MIG, X8 MIG выигрывает с позиции новаторства в устройстве подачи проволоки, беспроводном интерфейсе для



источника питания, а также цифровом WPS, ускоряющим на 30% установку конфигураций. Ускорив процесс настройки у вас появится больше времени, чтобы сосредоточиться на самой сварке. X8 MIG Welder – это первоклассное оборудование, которое сохраняет высокое качество сварки с позиции удобства в эксплуатации. Для максимального комфорта Kemppi

усовершенствовал один из важнейших инструментов – сварочную горелку. В X8 MIG она характеризуется эргономичностью: удобная рукоятка, ее мобильность и стабильность были оптимизированы для проведения сложных сварочных работ. «Сварочная горелка действительно хороша. Она показала себя лучше, чем предыдущая», – комментирует сварщик Кари Уррила свой первый опыт в работе с X8 MIG Welder.

«Панель управления проста в использовании, мы получили необходимые инструкции для работы с ней», – добавляет Уррила. Уррила, опыт которого в проведении сварочных работ составляет 20 лет, также был впечатлен X8 MIG Welder. «Механизм подачи проволоки очень хорош. Проволока расположена ниже, чем в предыдущей модели, что позволяет точно и аккуратно установить ее». Уррила доволен испытаниями оборудования в Inha Works. «Для активной сварки технически очень важно то, что подача проволоки совершается прямо. Это улучшение».

